



3 ½ | UNITÉ B-4SS

SOUS-SOL

SUPERFICIE 695 PI²

CUISINE ET SALLE À MANGER

10' - 11" x 17' - 4"

SALON

9' - 8" x 10' - 7"

CHAMBRE PRINCIPAL

11' - 10" x 12' - 9"

SALLE DE BAIN

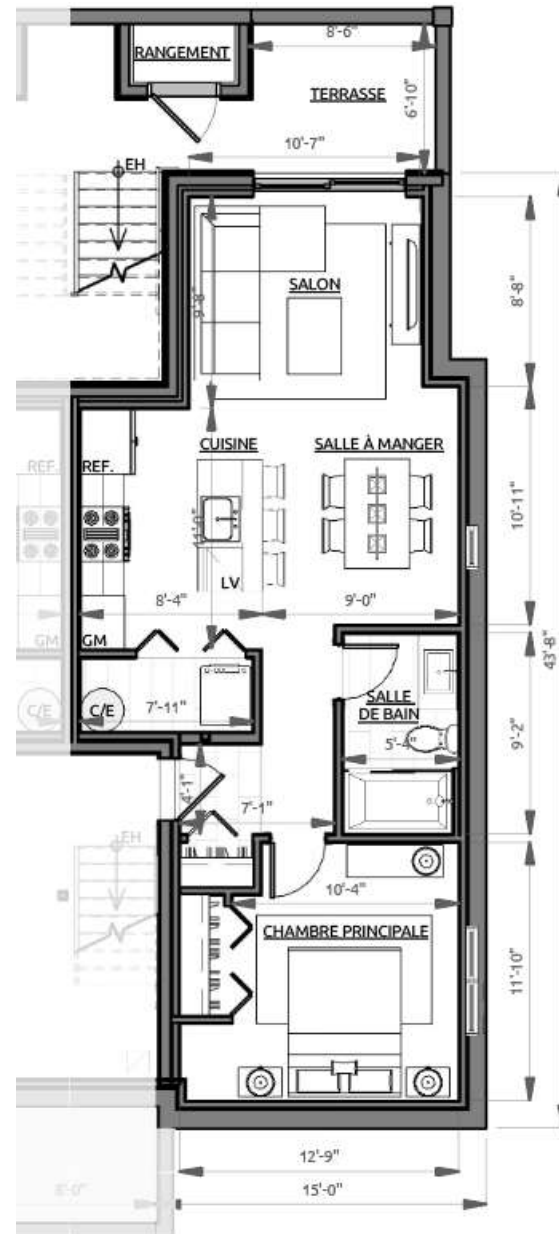
9' - 2" x 5' - 4"

TERRASSE

6' - 10" x 8' - 6"

INCLUSIONS :

- Climatisation
- 1 espace de stationnement extérieur
- 1 espace de rangement



*Le plan est sujet à modification en cours de construction.
Les superficies et les dimensions indiqués sont à titre indicatifs et peuvent varier.
Le prix mensuel des unités est sujet à changement sans préavis.*